

居民分布式光伏业务运营模式及运营心得

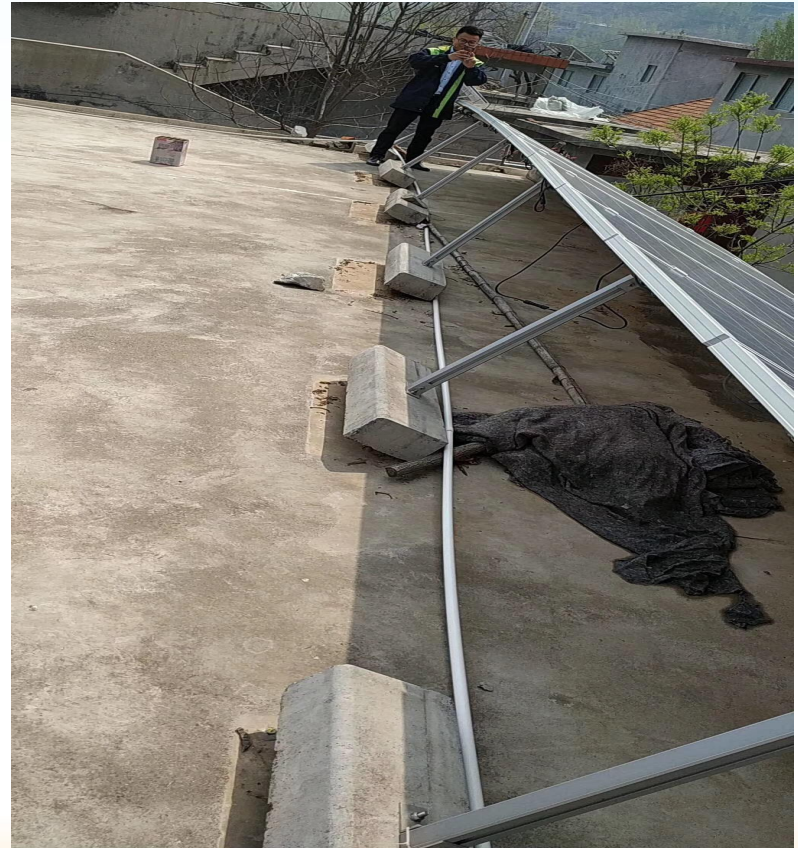
赚钱新模式：防水又保温，一年收入一万多，稳定20年



安装效果图



要命 v s 要钱



站在老百姓立场上来考虑光伏行业：

- ✦ 1 不懂光伏
- ✦ 2 不相信政策
- ✦ 3 不相信质量与售后服务
- ✦ 4 装跟不装都没有关系
- ✦ 5 没有好的投资项目，大的投不起，小的看不上。

怎么解决老百姓遇到的问题？

- ✦ 1 首先自己要研究光伏，研究政策，了解政策，相信政策，吃透政策
- ✦ 2 选择大的品牌确保质量确保售后服务。
- ✦ 3 他们不投光伏我投资光伏，拉动消费带动投资。
- ✦ 4 不要看眼前小利益，要放长线钓大鱼。
- ✦ 5 灵活多样的销售模式销售思路，总有一款适合客户的模式。
 - ✦ 投资租赁屋顶模式，合伙投资模式，分期付款模式，
 - ✦ 借鸡下蛋模式等等

2018年与2019年政策对比

* 0.75元/度与0.55元/度的比较

* 18年 $1400\text{度/年} \times 0.75\text{元/度} \times 5\text{年} = 5250\text{元}$

* 去年卖5.5元号称5年回本

* 19年 $1400\text{度/年} \times 0.55\text{元/度} \times 5\text{年} = 3850\text{元}$

* 今年卖3.8元/瓦5年回本

* 18年跟19年价格相差1.7元/瓦，但是对于客户来说回报率来说是一样的，都是5年回本，年收益率 20%

2020年政策预测

- ✧ 2015年政策： $1.00\text{元/度}+0.2\text{元/度}$ （河北补贴）= 1.20元/度
- ✧ 2016年政策： $0.98\text{元/度}+0.2\text{元/度}$ （河北补贴）= 1.18元/度
- ✧ 2017年政策： $0.85\text{元/度}+0.2\text{元/度}$ （河北补贴）= 1.05元/度
- ✧ 2018年政策： $0.75\text{元/度}+0\text{元/度}$ （河北补贴取消）= 0.75元/度
- ✧ 2019年政策现状： $0.3644\text{元/度电费}+0.18\text{元/度国补}$ = 0.5444元/度
- ✧ 2020年 政策预测： $0.3644\text{元/度电费}+0.1\text{元/度国补}$ = 0.4644元/度
- ✧ 2021年政策预测： $0.3644\text{元/度电费}+0.05\text{元/度国补}$ = 0.41元/度
- ✧ **2022年储能补贴可能开始**

针对2019年 政策考虑的几种模式: (12千瓦为例)



12千瓦案例分析

38块晶澳320瓦板子，每块320瓦，三排合计12千瓦，起尖做防水，彩钢板封顶，彩钢板成本大概在3000元左右，彩钢板费用另计客户出。年发电量为 $12\text{KW} \times 1400\text{KWH/N} = 17000$ 度/年

- * 选择自发自用余电上网模式：
- * 客户自己用电 $3000\text{度} \times 0.52\text{元/度} = 1560$ 元
- * 卖电收益为 $14000\text{度} \times 0.3644\text{元/度} = 5100$ 元/年
- * 国家补贴 $0.18\text{元/度} \times 17000\text{度} = 3060$ 元
- * 合计收入 $1560 + 5100 + 3060 = 9720$ 元/年
- * 总投资 $3.8\text{元/瓦} \times 12000\text{瓦} + 3000\text{彩钢板} = 48600$
- * 大概5年收回投资，月月给电费和补贴，20年零花钱够了。

方案一、分期付款

12千瓦为例:

贷款价格按4.5元每瓦计算，12千瓦合同总金额54000元

首付比例	首付金额	收电费时间	收电费总金额	投入：产出
1元/瓦 (22%)	12000元	7年	58000元	2.4 : 7
30%	16200元	5年	48500元	2 : 5
45%	24300元	3.5年	34000元	3.5:10

方案二 合资建电站，利益共享

考虑到客户担心电站的质量问题以及以后的售后问题还有卖电收益不稳定等因素，公司与客户合资建电站，12千瓦为例，4元/瓦计算：

一、客户出资**20000元**占电站**45%**股份，其余费用公司出占**55%**股份，合资**20年**，电站公司质保**20年**，客户只负责正常的维护擦玻璃，跳闸后合闸等问题，**20年后**公司股份全归客户所有。**20年间**客户总收益为**8万元左右**

二、出**10000元**，占**20%**股份，合资**20年**，**20年后**电站收益一人一半。

方案三 “借鸡下蛋”

谢庄信用社宣传栏

谢庄信用社
存款实惠多多

存款赠大桶色拉油

- 1、万元以上两万元以下定期一年存款利率 2.25%，并赠送大桶色拉油。
- 2、两万元以上定期一年存款利率 3%。

谢庄信用社储蓄存款利率表

2017年1月1日

期限	利率%	万元存款 到期利息
活期	0.455	
三月	1.65	41.25
六月	1.95	97.5
一年	2万元以下	225
	2万元及以上	300
二年	2.73	546
三年	3.575	1072.5
五年	4.05	2025

办理定期存款有礼品

缴纳押金40000元，给客户起尖做防水，5年后押金退还给客户。前5年每年给客户5%利息提成，6-12年每年给客户2000租赁费，12年后电站归客户所有。（客户负责擦玻璃）

	1年-6年	7-12年	12年共计约
客户收益	2000元/年	2000元/年	24000元



方案四

租赁老百姓屋顶，给客户起尖做防水，客户出彩钢板方管人工钱，电池板打胶密封做防水，一年给客户800元租赁费。20年后电站归客户所有。

合作共赢



方案五

全 款

比较发现

借钱的不如租赁屋顶的

租赁屋顶不如合资的

合资的不如贷款的

贷款的不如全款的

法律文件支持

- ✧ 分期付款合同
- ✧ 担保合同
- ✧ 抵押合同
- ✧ 合资建电站合同
- ✧ 合资建电站合同（有押金）
- ✧ 销售安装合同

谢谢！

河北承合新能源科技有限公司

耿建辉13833120776



